

# La Xiloteca de Catalunya i Occitània. Un banc de fustes i d'informacions útil per a treballs diversos

## L'evolució del projecte (2015-2022)

Des de la seva presentació, a les 12es Trobades Culturals Pirinenques, a Prada l'any 2015, la col·lecció ha anat creixent a poc a poc en nombre d'espècies. La procedència de les llenyes, d'arbres, arbusts i mates que s'han fet malbé o dels quals s'han trencat branques o bé de treballs de poda i de neteges de vegetació, imposa un ritme de creixement lent. El més important és recollir material nou no fent malbé res. El nombre de tàxons actual és de 215, dels quals 200 són d'exposició.

Pel que fa al nombre i a la qualitat de les peces, a hores d'ara en tenim moltes més. Disposem de més de 2.500 peces d'exposició i abundant material de reserva tallat i sense tallar, que permet donar forma a treballs concrets i contar moltes coses, com després veurem. Aquest material nodreix tres presentacions amb requisits d'espai diferent i també d'objectius.

La xiloteca gran és feixuga de moure per la quantitat de peces que té i requereix molt d'espai per ser exposada. És dedicada prioritàriament a treballs de recerca. La mitjana és fàcilment transportable i pot ser fragmentada a conveniència per ser mostrada en multitud de llocs. Els objectius principals són la difusió de coneixement, recollir informacions diverses i estimular la creativitat dels visitants i el respecte per la natura. La menuda és cedida a la Societat Micològica i Botànica de Catalunya del Nord (SMBCN) per a les activitats que du a terme l'entitat.

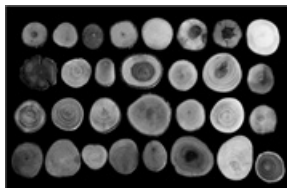
## Les peces d'exposició

Cada planta té, generalment, una rodella, un cilindre, un tauló o un cilindre tallat pel mig, una peça serrada a 45 graus, una caixa de serradures del tall horitzontal i una altra del tall vertical. Quan ha estat possible, disposa d'un llistó, una estructura o una peça menuda que recordi la forma natural del vegetal, una rodella decorada, etc. Els trossos de fusta solen portar l'escorça i només en els casos en què s'ha fet malbé s'ha tret.



Albert Mallol i Camprubí, naturalista del grup de Natura i Cultura del Casal del Conflent

## Plantes llenyoses de Catalunya i Occitània



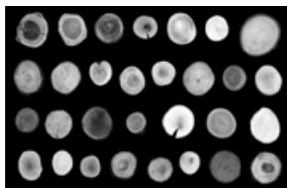
Pòster 1 imatges llenyes



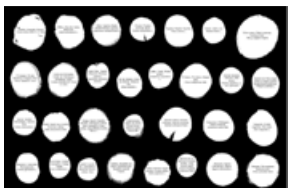
Noms



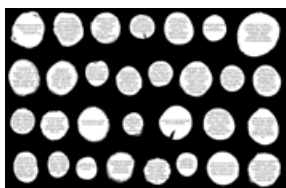
Usos



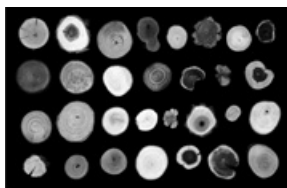
Pòster 2 imatges llenyes



Noms



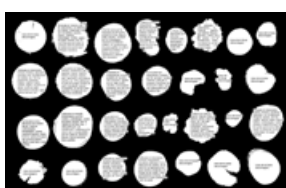
Usos



Pòster 3 imatges llenyes



Noms



Usos

Autors: Albert Mallol i Camprubí, Mònica López i García, Àngels Llugany, Rafel Balada i Llasat i altres, 2020

Per a cada mostra es genera la documentació concreta requerida, en funció de la temàtica tocada. Va acompanyada habitualment, a més a més, d'un full informatiu en què s'expliquen els diferents usos de les fustes i d'imatges impreses, si l'espai ho permet. Les serradures, disposades en uns estotjos de fusta, disposen d'un escrit informatiu sobre la seva utilitat.

### Organització de les presentacions

A la xiloteca grossa les peces es presenten reunides per tàxons; a la mitjana, separades per tipus de peça, i la menuda només disposa d'un petit cilindre. Les peces de reserva ens permeten fer muntatges especials, per exemple agrupar plantes per famílies, per trets morfològics concrets (com els radis medul·lars o el fet de tenir els anells de creixement marcats o no), pels colors de la fusta, pel tipus d'escorça o bé per altres característiques comunes. Les estructures ens ajuden a explicar diferents formes de creixement, de protecció de la planta, d'adaptació al medi natural, etc. i també tocar temes de disseny, artístics o d'altre tipus.

## Les activitats d'aquests darrers anys

- Fontpedrosa, a l'Ècomuseu. Fustes de plantes llenyoses de Catalunya i Occitània. Del 16 de juliol al 17 d'agost de 2017. Exposició de caràcter general.

- Forallac, a la Cuita de forns de rajoler de les Gavarres. 21 d'octubre de 2017. Plantes llenyoses de l'entorn.

- La Bisbal d'Empordà, al mercat. 29 de desembre de 2018. Selecció de plantes llenyoses presents a la comarca i fustes útils en treballs d'art.

- La Bisbal d'Empordà, al Castell Palau. Del 16 de febrer al 22 d'abril de 2019. Exposició de caràcter general.

- Platja d'Aro, a Pinell. 17 de març de 2019. Presentació del primer pòster de les plantes llenyoses de la vall d'Aro, que també ho és de Catalunya i Occitània.

- La Bisbal d'Empordà. Festa de l'Arbre. 24 de març de 2019. Selecció de plantes llenyoses presents al recorregut del passeig botànic i ornitològic organitzat. Activitat destinada a infants i pares.

- Castell d'Aro, al castell de Benedormiens. 18, 19 i 20 de maig de 2019. Plantes llenyoses de la vall d'Aro.

- Toluges, al Centre regional d'informació i d'educació ambiental. De l'octubre de 2019 al setembre de 2020. Exposició de caràcter general orientada especialment a la recerca i a estudiants de màster de biologia i de ciències ambientals. També útil per a estudiants d'ensenyament secundari i primari i per a persones interessades en la matèria.

- Forallac, a la Cuita de forns de rajoler de les Gavarres. 20 d'octubre de 2019. Plantes llenyoses de l'entorn amb el focus posat en la seva utilitat als forns tradicionals de ceràmica.

- Perpinyà, a la Universitat de Perpinyà (UPVD). Biblioteca de la universitat. Del 2 de setembre al 31 d'octubre de 2020. Mostra de caràcter general orientada als estudiants universitaris i als de formació professional.

- Perpinyà. Festa de la Ciència. Universitat de Perpinyà (UPVD). 8, 9 i 10 d'octubre de 2020. Dues propostes per fer pensar. Orientada als estudiants de primària i secundària i al públic en general.

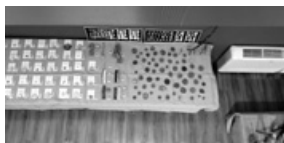
- Platja d'Aro, al Parc dels Estanys. Dia mundial dels ocells. 2 d'octubre de 2022. Les plantes llenyoses, en general, i la seva relació amb els ocells.



Fontpedrosa, 2017



Forallac, 2017



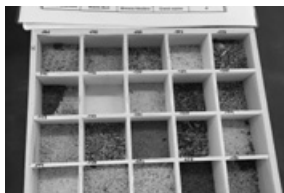
Castell d'Aro, 2019



La Bisbal d'Empordà, 2019



Toluges, 2020



Platja d'Aro, 2022



Festa de la Ciència, UPVD, 2020



Platja d'Aro, 2022



Platja d'Aro, 2022



Biblioteca de la Universitat de Perpinyà (UPVD), 2020

- 19es Trobades Culturals Pirinenques, a Matamala. 22 d'octubre de 2022. Les plantes llenyoses del Conflent.

- Mairinçal, al departament de la Cruesa. Jornades sobre el bosc i la salut. 5 i 6 de novembre de 2022. Presentació orientada a les plantes llenyoses presents a la regió i temes de salut i benestar.

- Vinçà, a la fira de Sant Andreu. 25 de novembre de 2022. Les plantes llenyoses del Conflent.

\* Algunes imatges d'exemple.

Materials de suport: Imatges de les làmines.

El canal d'informació de la xiloteca: A Telegram:

<https://t.me/activitats>

L'equip que fa possible aquest projecte a llarg termini:

Albert Mallol i Camprubí, Mònica López i Garcia, Àngels Llugany, Rafel Balada i Llasat, Jean Debergue i Jean-Marc Lewin.

I un agraïment a les entitats i persones que ens ajuden o ens han ajudat:

- Casal del Conflent - [www.casaldelconflent.cat](http://www.casaldelconflent.cat)
- Grup de natura Sterna - [www.grupnaturasterna.org](http://www.grupnaturasterna.org)
- Societat micològica i botànica de Catalunya del Nord
- Association Charles Flahault
- Universitat de Perpinyà

- Aula Oberta de l'IES Carles Rahola  
 - Parc Natural dels Ports de Beseit  
 - A Maria Antònia Barros i Amils, Anna Bricha, Ricard Àngel Canyigueral i Vinyals, Teresa Congost i Tor, Ernest Costa i Savoia, Laura Font i Pardo, Núria Formatger i Masferrer, Joan Carles Gelabert i Alonso, Esteban López i Asensio, Jean-François i Martos, Rosa Matesanz i Torrent, Miquel Mayol, Claude Novoa, Anna Maria Oliva i Casas, Esther Pardo i Gimeno, Didier Payré, Anna Plujà i Banal, Jordi Puig i Ferrer, Gerard Ramionet i Genohé, Jaume Ramot i Garcia i Jean-Jacques Rouch. També a les persones que ens fan suggeriments per aconseguir una millor comprensió del material exposat, detecten errades, fan difusió de les activitats, etc.



Mairinchal, 2022

### Lista de tàxons afegits:

Nom	Número de mostra	Nom en català
<i>Coriaria myrtifolia</i> L.	173	Roldor
<i>Lavandula stoechas</i> L. subsp. <i>Stoechas</i>	174	Tomanyí
<i>Calluna vulgaris</i> (L.) Hull	175	Sap
<i>Pinus nigra</i> Arnold subsp. <i>salzmannii</i> (Dunal) Franco	176	Pinassa
<i>Wisteria sinensis</i> (Sims) Sweet	177	Glicina
<i>Syringa vulgaris</i> L.	178	Lilà
<i>Salix babylonica</i> L.	179	Desmai
<i>Carpinus betulus</i> L.	180	Carpí
<i>Amorpha fruticosa</i> L.	181	Amorfa
<i>Phoenix canariensis</i> Chabaud	182	Palmera de Canàries
<i>Cotoneaster lacteus</i> W.W. Sm.	183	Cotoneàster lacti
<i>Lagerstroemia indica</i> (L.) Pers.	184	Arbre de Júpiter
<i>Alnus cordata</i> (Loisel.) Duby	185	Vern italià
<i>Nicotiana glauca</i> Graham	186	Tabac de jardí
<i>Camphorosma monspeliaca</i> L. subsp. <i>monspeliaca</i>	187	Camforada
<i>Erica multiflora</i> L.	188	Bruc d'hivern
<i>Rhododendron ferrugineum</i> L.	189	Neret - Abarset
<i>Acacia retinodes</i> Schtdl.	190	Mimosa de tot l'any
<i>Cistus ladanifer</i> L.	191	Estepa ladanífera
<i>Acacia baileyana</i> F. Muell.	192	Mimosa de Bailey

Nom	Número de mostra	Nom en català
<i>Tamarix canariensis</i> Willd.	193	Tamariu
<i>Quercus faginea</i> Lam. subsp. <i>faginea</i>	194	Roure de fulla petita
<i>Quercus ilex</i> L. subsp. <i>Ballota</i> (Desf.) Samp.	195	Alzina carrasca
<i>Philadelphus coronarius</i> L.	196	Xeringuilla
<i>Phragmites australis</i> (Cav.) Trin. subsp. <i>australis</i>	197	Canya borda
<i>Phragmites australis</i> (Cav.) Trin. subsp.		
<i>chrysanthus</i> (Mabille) Kerguélen	198	Canya farda
<i>Evonymus japonicus</i> L. f.	199	Evònim del Japó
<i>Inula viscosa</i> (L.) Aiton	200	Libardo
<i>Lippia triphylla</i> (L'Hér.) Kuntze	201	Marialluïsa
<i>Morus nigra</i> L.	202	Morera negra
<i>Abutilon grandifolium</i> (Willd.) Sweet	203	Nom desconegut
<i>Prunus padus</i> L.	204	Gatzerí
<i>Tilia cordata</i> Mill.	205	Tilloler de fulla petita
<i>Cytisus multiflorus</i> (L'Hér.) Sweet	206	Ginestera
<i>Acca sellowiana</i> (O.Berg) Burret	207	Feijoa
<i>Abies pinsapo</i> Boiss.	208	Pinsap
<i>Lonicera caerulea</i> L.	209	Xuclamel
<i>Lonicera nigra</i> L.	210	Xuclamel negre
<i>Angayris foetida</i> L.	211	Garrofer del diable
<i>Rubus ulmifolius</i> Schott	212	Romaguera
<i>Carya illinoensis</i> (Wangnh.) K. Koch	213	Pacaner
<i>Quercus robur</i> L. subsp. <i>robur</i>	214	Roure pèrol
<i>Ulex europaeus</i> L.	215	Gatosa europea